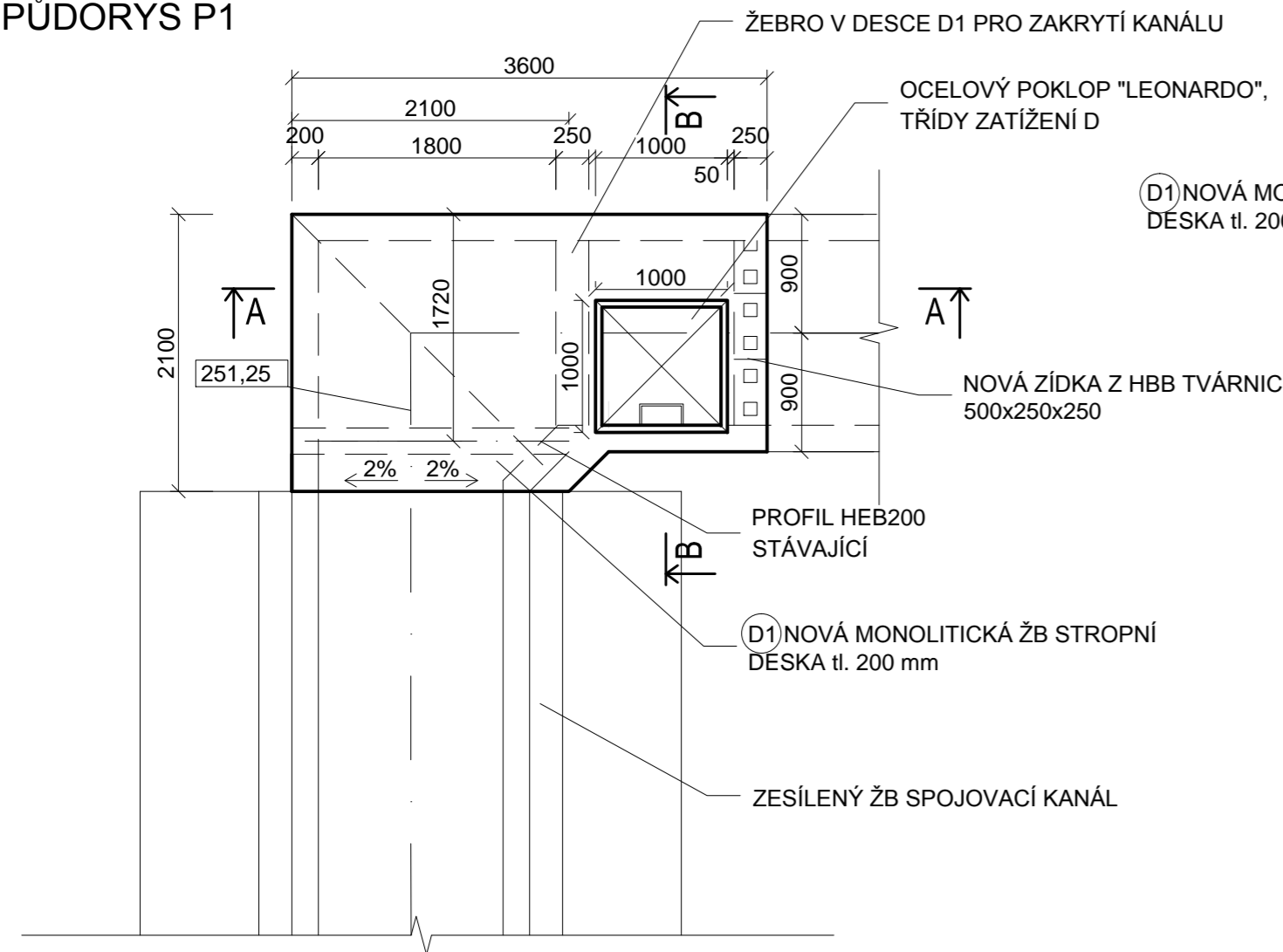


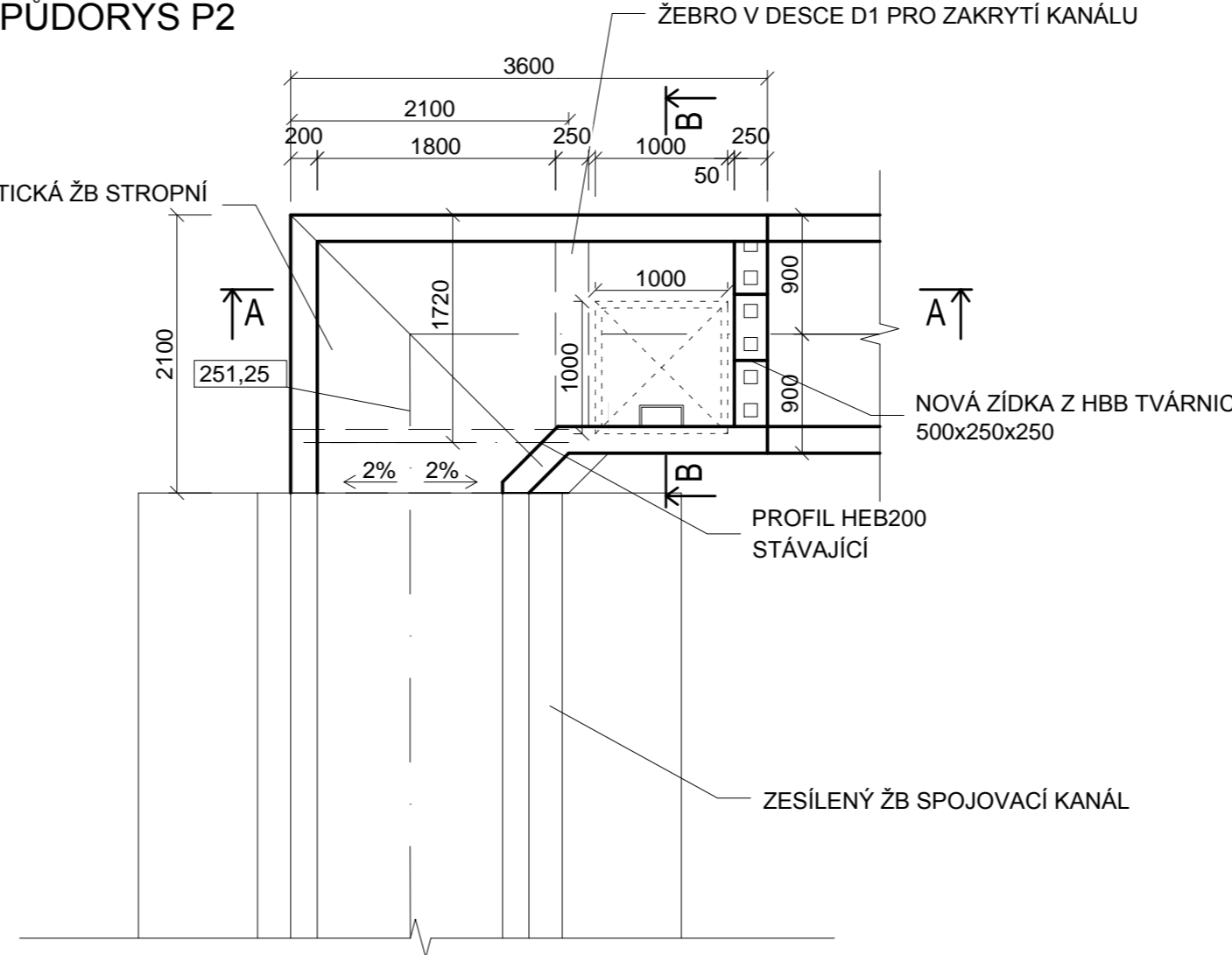
DSO 025.2 SPOJOVACÍ KOMUNIKACE Z PŮVODNÍHO AREÁLU ENERGZET SERVIS a.s.

DETAIL JÍMKY U SPOJOVACÍHO KANÁLU

PŮDORYS P1



PŮDORYS P2



TABULKA MATERIÁLU

POŘ. Č.	POPIS	MNOŽSTVÍ
1	(D1) MONOLITICKÁ ŽB STROPNÍ DESKA tl. 200 mm, BETON C30/37	1,57 m³
2	OCELOVÁ VÝZTUŽ	880 kg
3	ZÍDKA Z HBB TVÁRNIC 500x250x250, 12 ks	0,35 m³
4	OCELOVÝ POKLOP VČETNĚ RÁMU "LEONRADO" TRÍDY ZATÍŽENÍ D	1 ks
5	STUPADLA	2 ks

BOURACÍ A VÝKOPOVÉ PRÁCE :

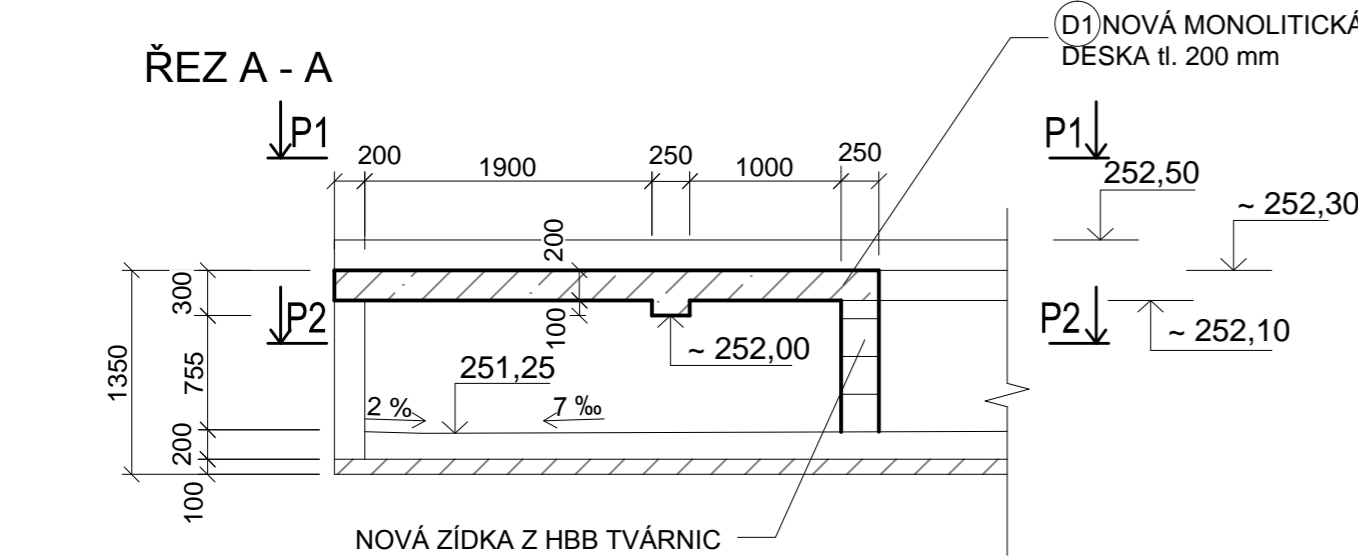
- ODSTRANĚNÍ ZEMINY ZAKRÝVAJÍCÍ STÁVAJÍCÍ STROPNÍ PANELY
- DEMONTÁŽ VRCHNÍ ČÁSTI HYDROIZOLACE
- DEMONTÁŽ STÁVAJÍCÍCH STROPNÍCH DESEK
- KOMPLETNÍ VYČISTĚNÍ BETONOVÉHO KANÁLU VČETNĚ OTRYSKOVÁNÍ VNITŘNÍCH STĚN KANÁLU TLAKOVÝM VZDUCHEM

SOUŘADNICOVÝ SYSTÉM JTSK, VÝŠKOVÝ SYSTÉM B.p.v.

OPTIMALIZACE POMOCNÝCH PROVOZŮ

STAVBA OPTIMALIZACE POMOCNÝCH PROVOZŮ	INVESTOR STAVBY SAKO Brno, a.s. Jedovnická 4247/2 628 00 Brno	Č. VYHOTOVENÍ
MÍSTO STAVBY SAKO Brno, a.s. Jedovnická 4247/2, Brno	JMÉNO DATUM PODPIS PROJEKTANT KONTRLOVAL	REVIZE ČÍSLO

STUPĚŇ PD: DPS	JMÉNO M. Mach	Ing. J. Novotný	Ing. P.Otépková
ZAK.ČÍSLO: 21-03-01	DATUM 07/2021	07/2021	07/2021
MĚŘÍTKO: 1:50	PODPIS	PROJEKTANT	KONTRLOVAL VED. PROJEKTANT
ALEF BRNO spol. s r.o. Smetanova 3 602 00 BRNO IČO: 469 81 594 tel./fax: 00420 541249171 e-mail: info@alefbrno.cz	NÁZEV VÝKR. DSO 025.2 SPOJOVACÍ KOMUNIKACE Z PŮVODNÍHO AREÁLU ENERGZET SERVIS a.s. DETAIL JÍMKY U SPOJOVACÍHO KANÁLU	ČÍSLO VÝKR. 21-03-01-DSO025.2-00-014	ČÁST: D.1



ŘEZ B - B

